

Nem találja amit szeretne keresni?
Gépkereső Hirdetés feladása

HASZNÁLT CATERPILLAR TH62 TELESZKÓPOS RAKODÓK

Friss hirdetés figyelmeztető

Létrehoz

< Keresés

Fontossági

20



CATERPILLAR TH 62

Teleszkópos rakodók

📅 2000 ⚙️ 11 500 h

📍 Magyarország

6 000 000 HUF



CATERPILLAR TH 62

Teleszkópos rakodók

📅 1999 ⚙️ 13 000 h

📍 Lengyelország, Brodnica

3 380 989 HUF



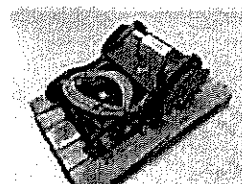
CATERPILLAR TH 62

Teleszkópos rakodók

📅 1999 ⚙️ 11 500 h

📍 Szerb, Novi Sad

4 848 000 HUF



CATERPILLAR HYDR. HURTIKSKIFT CAT TH62 / TH63 TELESKOPLÆSSER

Gyors csatlakozók

📍 Dánia

ÁR NÉLKÜL



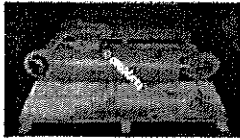
CATERPILLAR TH62

Teleszkópos rakodók

📅 2002 ⚙️ 9 675 h

📍 Finnország

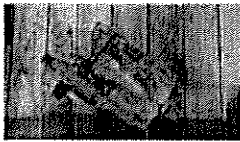
ÁR NÉLKÜL

**CATERPILLAR TH62**

Hidraulika

📍 Franciaország

ÁR NÉLKÜL

**CATERPILLAR TH62**

Hidraulika

📍 Franciaország

ÁR NÉLKÜL

Nem találja amit szeretne keresni? [Gépkereső Hirdetés feladása](#)

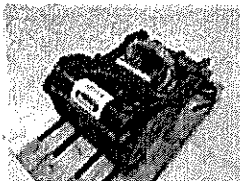
**CATERPILLAR TH62**

Teleszkópos rakodók

📅 2001 ⚙️ 8 000 h

📍 Spanyolország, GUADALAJARA

6 625 600 HUF

**CATERPILLAR HYDR. HURTIGSKIFT CAT TH62 / TH63
TELESKOPLÆSSER**

Gyors csatlakozók

📍 Dánia

ÁR NÉLKÜL

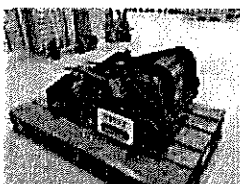
**CATERPILLAR CAT TH 62 TURBO 4X4X4 ** 3T. / 8M ****

Teleszkópos rakodók

📅 2000 ⚙️ 3 544 h

📍 Németország

7 368 960 HUF

**CATERPILLAR HYDR. HURTIGSKIFT CAT TH62 / TH63
TELESKOPLÆSSER**

Gyors csatlakozók

📍 Dánia

ÁR NÉLKÜL

2000 CAT TH62 For Sale In Little Rapids, Newfoundland And Labrador Canada



Photos (11)



For Sale Price:
£15,093

(Price entered as: CAD \$25,500)



Financing



Shipping



Insurance



Contact Information

N
JOHNSON
LTD

Little
Rapids,
Newfoundland
And Labrador,
Canada A2H
2N2

Phone: +1
709-686-5558

Contact:
NORM
JOHNSON

See All Telchanders Forklifts By N
JOHNSON LTD

See All Plant Equipment By N
JOHNSON LTD

Description

2000 CAT TH62 Telehandler. 6,000 lb capacity. 4 cylinder diesel.
4x4x4. Cab. Auxiliary hydraulics. 15.5x25 tires. 25' reach. 7,900 hrs.

Specifications

General

Year 2000



Munkagép Monitor

Munkagépek több oldalról

Munkagép kereső

Főoldal | Bemutakozás | Összehasonlítás | **Használt Gépek** | Tesztek - Riportok | Aktualitások | Tapasztalati statisztika | Segédlet | Galéria



CATERPILLAR TH62

Gyártó:	CATERPILLAR
Kategória:	Teleszkópos rakodó
Nettó motor teljesítmény kW (Le):	75 [100.5]
Max. emelési magasság mm (inch):	7600 [299.2]
Max. emelési kapacitás kg (libra):	3000 [6613.8]
Tömeg kg (libra):	6680 [14726.8]

Munkagép összehasonlítása

Új munkagép keresése

Munkagép neve

CATERPILLAR TH62 tulajdonságok

Hajtáslánc

Munkahengerek száma:

Úrtartalom liter (inches³):

Névleges fordulat ford.:

Motor kimenő bruttó teljesítmény kW (Le):

Üzemanyag rendszer (beszívás):

Hűtés:

Hajtómű típus:

Segéd fék típus:

Méreték

Kapacitások

Teljesítmény

Tömegadatok

Leírás

Váz típus:

Váz színtezés:

Stabilizátorok:

Hidraulikus vezérlés típusa:

2 / 4 kerék hajtás:

Fülke pozíció:

Ajtók száma:

ROPS teszt:

FOPS teszt:

Függesztett billentő munkahenger:

Kormányzás módja:

Standard első gumik:

Standard hátsó gumik:

2 kerék / 4 kerék:

Mind kinyit

4

4 [244]

2200

79 [105.9]

Turbó

Víz

Powershift

Nedves tárcsa

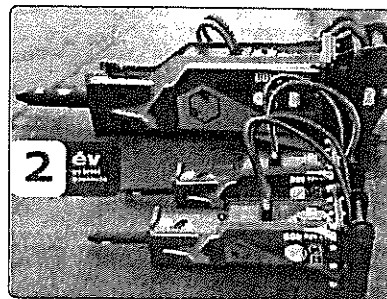
Tapasztalati statisztika

Hamarosan

Tesztek - Riportok

Hamarosan

Hirdetés



Merev

Igen

Nem

Szervó

4KH

Bal

1

EEC / 86 / 295

EEC / 86 / 296

S

2K / 4K / Rák

15.5 / 80 - 24

15.5 / 80 - 24

4K

A weboldalon cookie-kat használunk, hogy biztonságos böngészés mellett a legjobb felhasználói élményt nyújthassunk. Részletes leírás

Elfogadom

Parkolófék működtetés:	Mechanikus anikus
Első kerekek - opcionális:	13.0 - 24 12PR
Hátsó kerekek - opcionális:	13.0 - 24 12PR
Nyomatékváltó arány:	2.2:1
Szabvány - nettó teljesítmény:	EEC 80/1269
Nettó motor teljesítmény kW (Le):	75 [100.5]

Forgalmazók

[Árajánlat kérése](#)

[Főoldal](#) [Összehasonlítás](#)
[Jogi nyilatkozat](#)

[Használt Gépek](#)

[Tesztek - Ríportok](#)

[Aktualitások](#)

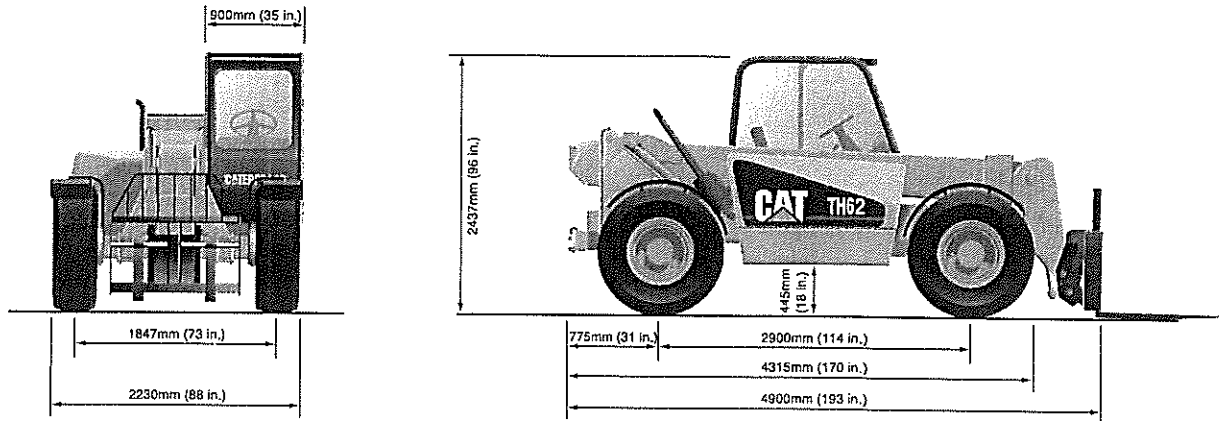
[Tapasztalati statisztika](#)

[Segédlet](#)

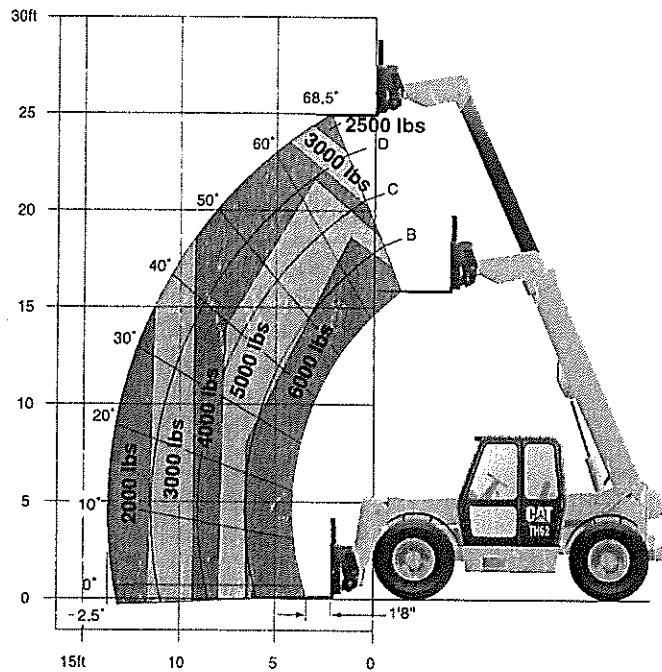
[Galéria](#)

© 2012 - 2018 e-GépTár Kft. 3900 Szerencs, Felső Kert út 29. Minden jog fenntartva.

Dimensions



Operating Specs



Performance

Rated Load Capacity	2721 kg (6000 lb)
Maximum Lift Height	7.6 m (25 ft)
Capacity at Maximum Lift Height	1133 kg (2500 lb)
Maximum Forward Reach	4.2 m (13 ft 9 in)
Capacity at Maximum Reach	907 kg (2000 lb)

Specifications shown are for machines equipped with a 48-inch fixed carriage. Performance will vary with different work tools.