

## **Canis**

### **1. ARTERIA AXILLARIS**

2. A. thoracica externa
3. A. thoracica lateralis
4. A. subscapularis
5. A. circumflexa humeri caudalis
6. A. collateralis radialis
7. A. thoracodorsalis
8. A. circumflexa scapulae
10. A. circumflexa humeri cranialis

### **9. A. BRACHIALIS**

11. A. profunda brachii
12. A. bicipitalis
13. A. collateralis ulnaris
14. Rete articulare cubiti
15. A. brachialis superficialis
16. A. antebrachialis superficialis cranialis
17. Ramus medialis
18. A. digitalis dorsalis communis I
19. Ramus lateralis
20. Aa. dig. dors. communes II–IV
21. Aa. digitales dorsales propriae axiales et abaxiales
22. A. transversa cubiti

### 24. A. interossea communis

25. A. ulnaris
26. A. recurrens ulnaris
27. Ramus carpeus dorsalis
28. A. digitalis dorsalis V abaxialis
29. A. interossea cranialis
- A. recurrens interossea
30. A. interossea caudalis
31. Ramus carpeus dorsalis
32. Ramus palmaris
33. Ramus superficialis
34. Ramus profundus

### **23. A. MEDIANA**

- 35 A. profunda antebrachii
36. A. radialis
37. Ramus carpeus palmaris
38. Ramus carpeus dorsalis
39. Rete carpi dorsale
40. Aa. metacarpeae dorsales I–IV
41. Arcus palmaris profundus
42. Aa. metacarpeae palmares I–IV
43. Arcus palmaris superficialis
44. Aa. digitales palmares comm. I–IV
45. Aa. digitales palmares propriae axiales et abaxiales

46. V. JUGULARIS EXTERNA

47. V. omobrachialis

48. V. cervicalis superficialis

49. V. cephalica

50. V. mediana cubiti - between v. cephalica and v. brachialis superficialis

51. V. cephalica accessoria

Ramus carpeus dorsalis

Vv. digitales dors. communes I-IV.

Vv. digitales dorsales propriae

V. digitalis dorsalis V abaxialis

V. AXILLARIS

V. subscapularis

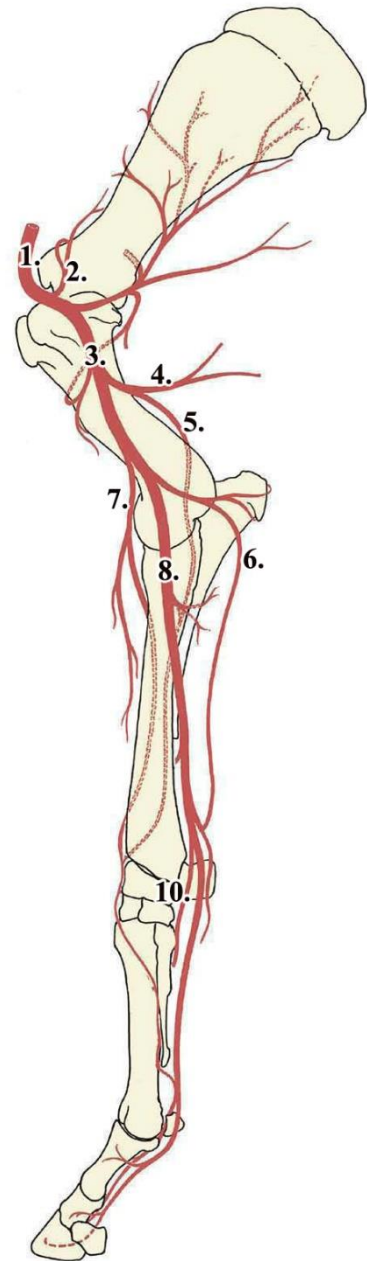
V. circumflexa humeri caudalis

52. V. axillobrachialis - between v. circumflexa humeri caudalis and v. cephalica



## Equus

1. A. axillaris
  - A. thoracica externa
2. **A. suprascapularis**
  - A. subscapularis
    - A. thoracodorsalis
    - A. circumflexa humeri caudalis
    - A. circumflexa scapulae
3. A. brachialis
  - A. circumflexa humeri cranialis
4. A. profunda brachii
  5. **A. collateralis radialis**
    - A. collateralis media
- A. bicipitalis
- A. brachialis superficialis is missing**
6. A. collateralis ulnaris- **similar to a. ulnaris in ca**
  - Rete articulare cubiti
7. A. transversa cubiti



8. A. mediana

A. interossea communis

A. interossea cranialis

A. recurrens interossea

A. interossea caudalis

**A. ulnaris is missing**

A. profunda antebrachii

9. **A. radialis proximalis**

**Ramus carpeus dorsalis**

**Rete carpi dorsale**

**Aa. metacarpeae dors. II et III**

**Ramus carpeus palmaris**

10. A. radialis

Ramus carpeus dorsalis

11. Arcus palmaris profundus

**12. Aa. metacarpeae palmares II**

**13. Aa. metacarpeae palmares III**

**14. Ramus palmaris**

**15. Ramus superficialis**

**16. A. dig. palmaris comm. III**

**17. Ramus profundus**

18. Arcus palmaris superficialis

**19. A. digitalis palmaris communis II**

**20. A. digitalis medialis**

**21. R. palmaris phalangis proximalis /R.dorsalis phalangis prox.**

**22. R.palmaris phalangis mediae /R.dorsalis phalangis mediae**

**R.tori digitalis-** to the digital cushion, **A. coronalis**

**23. R.dorsalis phalangis distalis-** running inside sulcus parietalis

**24. Arcus terminalis**

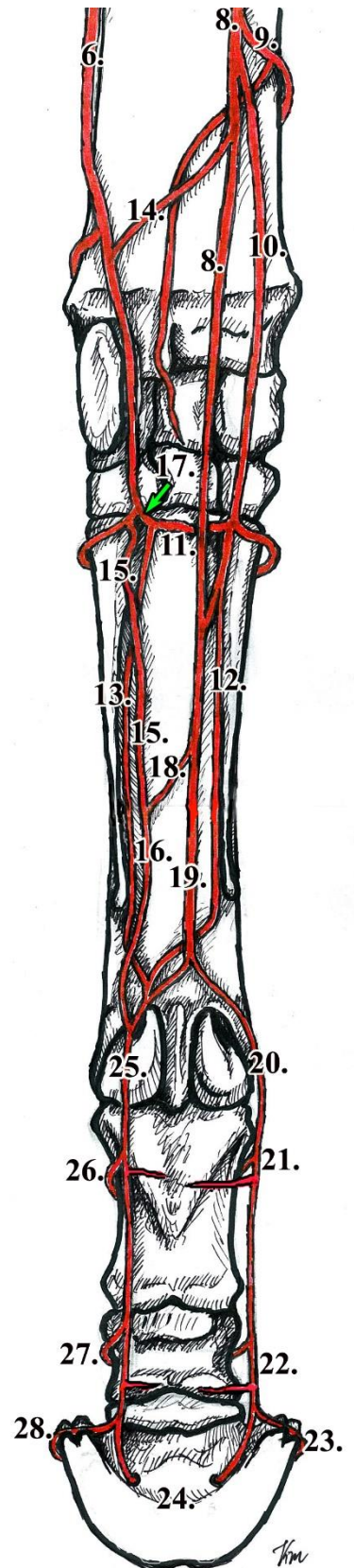
**25. A. digitalis lateralis**

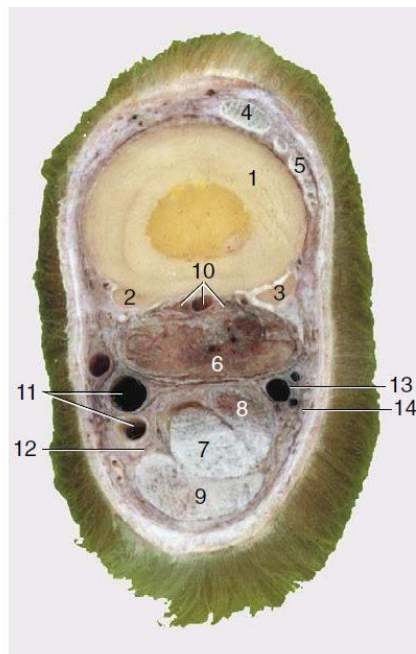
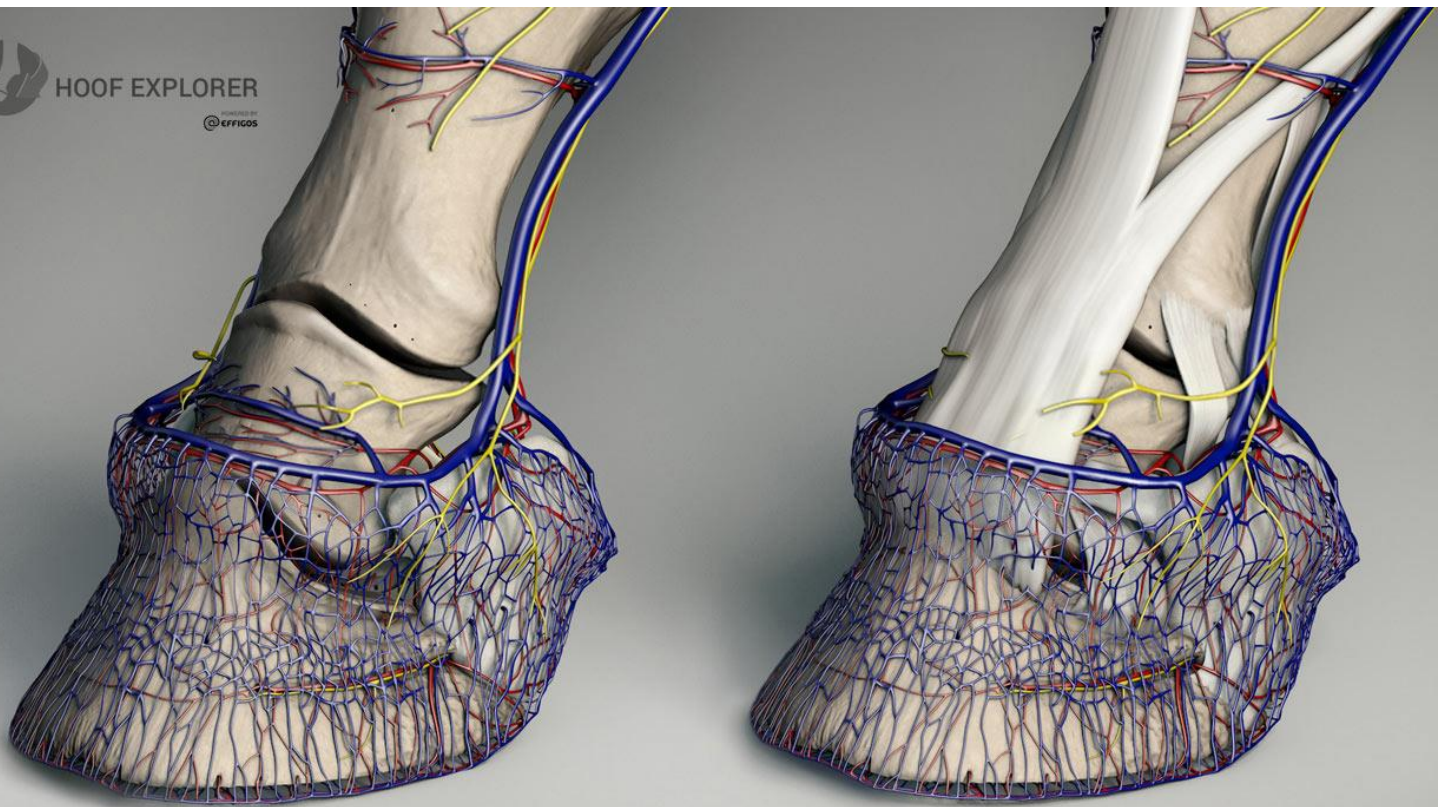
**26. R.palmaris phalangis proximalis /R.dorsalis phalangis prox.**

**27. R.palmaris phalangis mediae /R.dorsalis phalangis mediae**

**R.tori digitalis, A. coronalis, A. marginis solearis**

**28. R.dorsalis phalangis distalis**





**Figure 23–45** Transverse section of the middle of the right metacarpus. 1, 2, 3, Large and small metacarpal bones; 4, common digital extensor; 5, lateral digital extensor; 6, interosseus; 7, deep digital flexor; 8, accessory (check) ligament; 9, superficial digital flexor; 10, palmar metacarpal vessels and nerves; 11, medial palmar artery and vein; 12, medial palmar nerve; 13, lateral palmar artery; 14, lateral palmar nerve.

1. A. ILIACA EXTERNA

2. A. profunda femoris

3. A. circumflexa femoris medialis

4. Ramus obturatorius

5. Ramus ascendens

6. Ramus acetabularis

7. Ramus transversus

8. Ramus profundus

9. Truncus pudendoepigastricus

10. A. epigastrica caudalis

11. A. pudenda externa

12. R. scrotalis ventr./R. labialis ventr.

13. A. epigastrica caudalis superf.

14. R. preputiales/ R. mammarii

A. abdominalis caudalis

15. A. femoralis

16. A. circumflexa ilium superficialis

17. A. circumflexa femoris lateralis

18. A. caudalis femoris proximalis

19. A. genus descendens

20. A. saphena

21. Ramus cranialis

22. Aa. digitales dorsales communes I–IV

23. Aa. digit. dors. propriae axiales et abaxiales

24. Ramus caudalis

25. A. plantaris lateralis

26. A. plantaris medialis

27. Ramus profundus

28. Arcus plantaris profundus

29. Aa. metatars. plant. II–IV

30. Ramus superficialis

31. Aa. dig. plantares comm. II–IV

32. Aa. digit. plant. propriae axiales et abax.

33. A. caudalis femoris media

34. A. caudalis femoris distalis

35. A. poplitea

36. A. genus proximalis lateralis / medialis

37. A. genus media

38. A. genus distalis lateralis / medialis

39. A. surales

40. A. tibialis caudalis

41. A. tibialis cranialis

42. Ramus superficialis

43. A. digitalis dorsalis V abaxialis

44. A. dorsalis pedis

45. A. arcuata

46. Aa. metatarsae dorsales II–IV

47. Ramus perforans proximalis II

## V. ILIACA EXTERNA

### 1. V. femoralis

V. circumflexa ilium superficialis

V. circumflexa femoris lateralis

V. caudalis femoris proximalis

### 2. V. saphena medialis

#### 3. Ramus cranialis

V. plantaris medialis

#### 4. Ramus caudalis

V. genus descendens

V. caudalis femoris media

### 5. V. caudalis femoris distalis

### 6. V. saphena lateralis

#### 7. Ramus cranialis

Vv. digitales dors. communes II–IV

Vv. digitales dorsales propriae

#### 8. Ramus caudalis

Arcus plantaris profundus

Vv. metatarsae plantares II–IV

Arcus plantaris superficialis

Vv. digitales plant. communes II–IV

V. interdigitalis

Vv. digitales plantares propriae

## Equus

A. femoralis

**A. circumflexa ilium superficialis, a. caudalis femoris proximalis, media is missing**

A. circumflexa femoris lateralis

A. saphena

Ramus cranialis

1. Ramus caudalis

2. A. plantaris medialis

3. Ramus profundus

4. Ramus superficialis [=A. digitalis plantaris communis II]

5. A. plantaris lateralis

6. Arcus plantaris profundus

7. Aa. metatarsae plantares II

8. Aa. metatarsae plantares III

9. Ramus superficialis [=A. digitalis plantaris communis III]

A. genus descendens

10. A. caudalis femoris (distalis)

A. poplitea

A. genus proximalis lateralis / medialis

A. genus media

A. genus distalis lateralis / medialis

11. A. tibialis caudalis- **much stronger branch then in ca**

12. A. tibialis cranialis

Ramus superficialis

13. A. dorsalis pedis – continuation of a. tibialis cranialis

**14. A. tarsea perforans**

**15. A. metatarsae dorsalis III-** continuation of a. dorsalis pedis

**16. Ramus perforans distalis-** continuation of a. metatarsae dorsalis III.

17. A. digitalis medialis

**18. R. plantaris phalangis prox. med. /R. dorsalis phalangis prox. med.**

**19. R. plantaris phalangis mediae med. /R. dorsalis phalangis mediae med.**



**R. tori digitalis**

**A. coronalis**

**20. R. dorsalis phalangis distalis med.**

**21. Arcus terminalis**

22. A. digitalis lateralis

**23. R. plantaris phalangis prox. lat. /R. dorsalis phalangis prox. lat.**

**24. R. plantaris phalangis mediae lat. /R. dorsalis phalangis mediae lat.**

**R. tori digitalis**

**A. coronalis**

**25. R. dorsalis phalangis distalis lat.**

1. A saphena ramus caudalis
2. A. plantaris medialis
3. Ramus profundus
4. Ramus superficialis  
[=A. digitalis plantaris communis II]
5. A. plantaris lateralis
6. Arcus plantaris profundus
7. A. metatarsae plantares II
8. A. metatarsae plantares III
9. Ramus superficialis  
[=A. digitalis plantaris communis III]
10. A. caudalis femoris (distalis)
11. A. tibialis caudalis
12. A. tibialis cranialis
13. A. dorsalis pedis
14. A. tarsea perforans
15. A. metatarsae dorsalis III
16. Ramus perforans distalis
17. A. digitalis medialis
18. R. plantaris et dorsalis phalangis prox. med.
19. R. plantaris et dorsalis phalangis mediae med.
20. R. dorsalis phalangis distalis med.
21. Arcus terminalis
22. A. digitalis lateralis
23. R. plantaris et dorsalis phalangis prox. lat.
24. R. plantaris et dorsalis phalangis mediae lat.
25. R. dorsalis phalangis distalis lat.

