



Eredmény:

## Anatómia I. mintadolgozat

2018. ősz

Megtekintve:

ÁTE Anatómiai és Szövetani Tanszék

- A dolgozat kitöltéshez elsődlegesen **kék vagy fekete tollat** használjon (ne pirosat!). A ceruzával írt tesztek nem kerülnek kiértékelésre.
- A **javításokat egyértelműen** jelezze!
- A dolgozatot **szerzői jog védi**, így az részleteiben sem másolható vagy rögzíthető.

A fentieket elolvastam és tudomásul vettem.

.....  
Hallgató neve

.....  
Hallgató aláírása

### **ÁLLATFAJONKÉNTI JELLEGZETESSÉGEK**

Melyik fajra jellemző? Válassza ki a megfelelő válasz betűjelét az alábbi variációk közül (1-10)! (Egy betűjel több kérdéshez is helyes lehet.)

	eq	bo	ca
A	✓	-	-
B	-	✓	-
C	-	-	✓
D	✓	✓	-

	eq	bo	ca
E	✓	-	✓
F	-	✓	✓
G	✓	✓	✓
H	-	-	-

**1:** for. transversarium a C1-en

**2:** for. vertebrale laterale a C2-n

**3:** 7 ágyékcsigolya

**4:** crista sacralis intermedia

**5:** tub. teres minor a med. oldalon

**6:** a proximalis carpalis sorban van  
összenövés

**7:** *m. triceps brachii caput longum*

**8:** *m. biceps femoris* a lig. sacrotuberale-  
ról ered

**9:** lig. patellae a tub. tibiae-n tapad

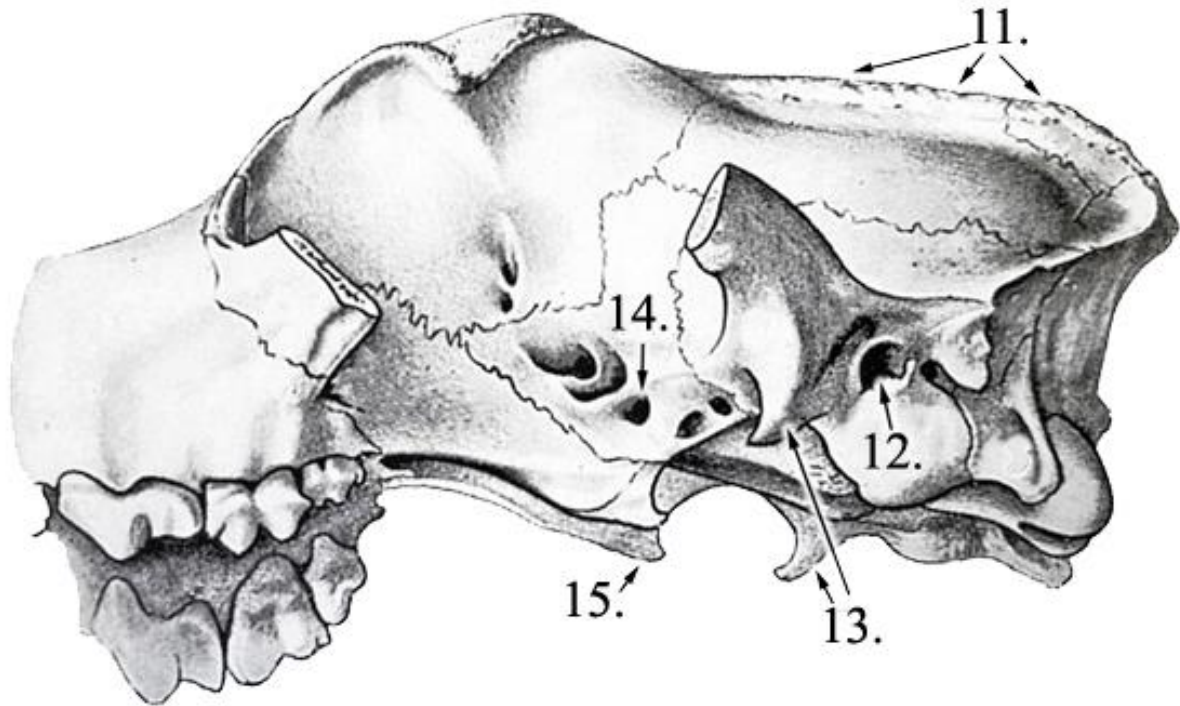
**10:** a *m. psoas major* a gerincoszlop ágyéki  
szakaszát hajlítja.

1.	
2.	
3.	
4.	
5.	

6.	
7.	
8.	
9.	
10.	

### ÁBRA FELIRATOZÁS

Az alábbi lehetőségek közül válassza ki a megjelölt képletek nevét (11-15) és válaszoljon a kapcsolódó kérdésekre (16-20)! (A listában lévő képletek egy része nincs megjelölve és/vagy ábrázolva!)



11.	
12.	
13.	
14.	
15.	

- A. crista sagittalis externa
- B. crista sagittalis interna
- C. crista temporalis
- D. fissura orbitale
- E. for. alare caudale
- F. for. alare parvum
- G. for. alare rostrale
- H. for. infraorbitale
- I. for. magnum

- J. for. maxillare
- K. for. mentale
- L. for. opticum
- M. for. rotundum
- N. for. sphenopalatina
- O. for. supraorbitale
- P. foramina ethmoidalia
- Q. hamulus pterygoideus
- R. meatus acusticus ext.

- S. meatus acusticus int.
- T. proc. articularis
- U. proc. condylaris
- V. proc. jugularis
- W. proc. paracondylaris
- X. proc. retroarticularis
- Y. proc. retrotympanicus
- Z. nincs a listában

16: A fenti listából melyik lyukból induló csatorna rostralis nyílása a 14-es képlet?

17: A fenti listából melyik képlet szolgál a m. digastricus eredésére?

18: Kizárólag lóban található képlet.

19: Két csonton lévő egy-egy bemetszés alkotja.

20: A nyakszirtcsonton lévő luk.

16.	
17.	
18.	
19.	
20.	

## IZOMTAN

Adja meg az alábbi táblázatba illő izmok neveit, ill. jellemzőit a rendelkezésre álló információk alapján a feladathoz tartozó 3 listából választva.

### Izomnév

- A. m. biceps brachii
- B. m. coracobrachialis
- C. m. deltoideus
- D. m. infraspinatus
- E. m. subscapularis
- F. m. supraspinatus
- G. m. teres major
- H. m. teres minor
- I. m. triceps brachii caput accessorium
- J. m. triceps brachii caput laterale
- K. m. triceps brachii caput longum
- L. m. triceps brachii caput mediale
- M. nincs a listában

### Eredés/Tapadás

- A. facies m. infraspinati
- B. processus anconeus
- C. scapula, margo caudalis
- D. scapula, margo cranialis
- E. spina scapulae dist 1/3
- F. tuber olecrani
- G. tuberculum majus
- H. tuberculum minus
- I. tuberositas deltoidea
- J. tuberositas radii
- K. tuberositas teres major
- L. tuberositas teres minor  
nincs a listában

### Funkció

- A. csak a vállízület hajlítója
- B. csak a vállízület nyújtója
- C. csak a könyökízület hajlítója
- D. csak a könyökízület nyújtója
- E. a vállízületet és a könyökízületet nyújtja
- F. a vállízületet és a könyökízületet hajlítja
- G. a vállízületet hajlítja, a könyökízületet nyújtja
- H. a vállízületet nyújtja, a könyökízületet hajlítja
- I. a vállízület pronatora
- J. a vállízület supinatora
- K. nincs a listában

21.	
22.	
23.	
24.	
25.	
26.	
27.	
28.	
29.	

IZOMNÉV	EREDÉS	TAPADÁS	FUNKCIÓ
21.	22.	23.	A vállízület hajlítása és a vállízület laterális kollaterális szalagja
24.	25.	<i>linea m. tricipitis</i>	26.
<i>m. triceps brachii caput longum</i>	27.	28.	29.

30. Nevezze meg a lovak proximális egyenítőcsontjai között található, rostos porcból álló átsikló felületet latinul!

31. Melyik két térdízületi szalag alkotja a patella-hurkot?

**32. Töltse ki a táblázatot**

Struktúra neve	medialis	lateralis	Cranialis / dorsalis	Caudalis / Plantaris	proximalis	distalis
<b>Tuberositas deltoidea</b>						
<b>Fossa supracondylaris</b>						x

**33. Egészítse ki a mondatot.**

Kutyában a carpus ( ..... ) db csontból áll, mert a(z) (.....) és a(z) (.....) összenőnek.

**34. Igaz vagy hamis az állítás? (aláhúzással jelölje)**

Lóban a *sulcus extensorius*-ban csak egy izom ina halad.      IGAZ      HAMIS