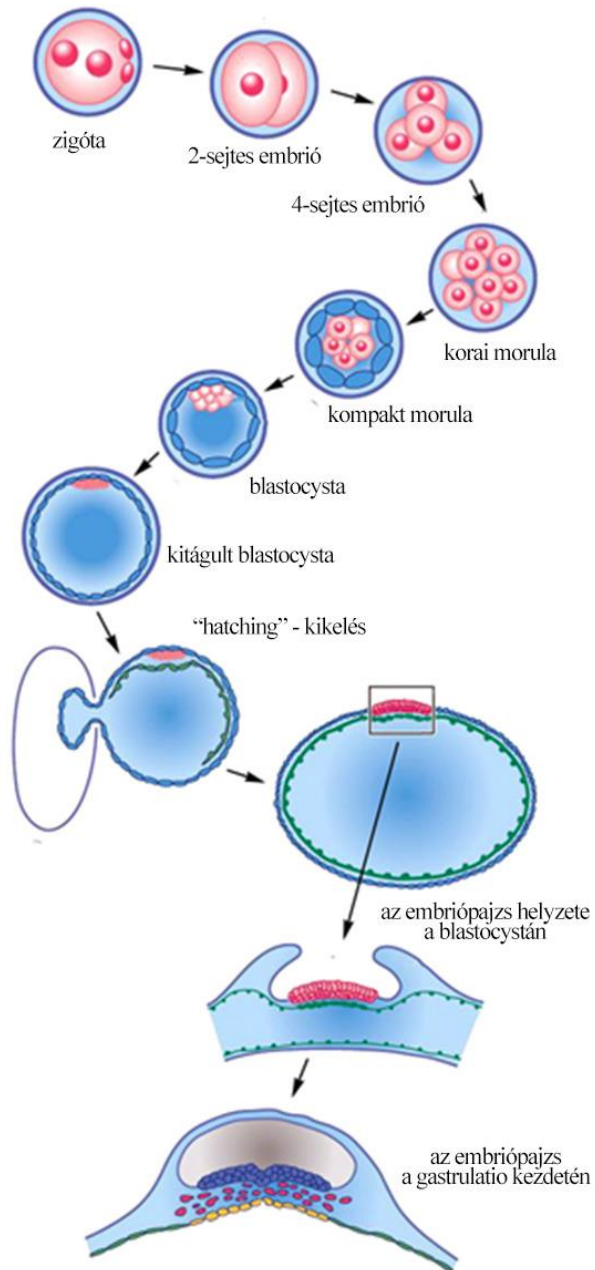
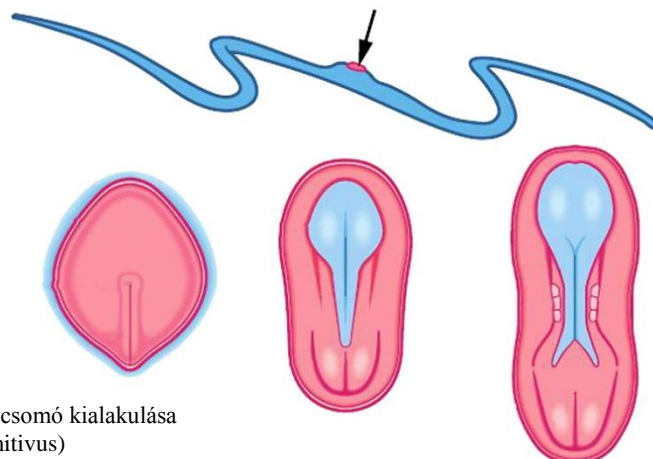


A szervek fejlődéstana – általános embriológia



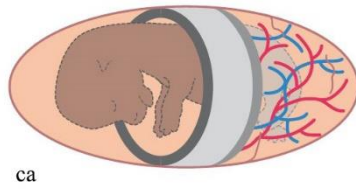
A blastocysta elongációja



A primitív csík és primitív csomó kialakulása (stria primitiva, nodus primitivus)

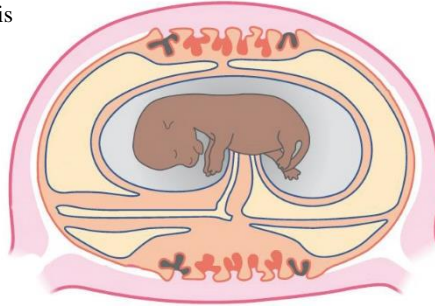
A lamina neuralis (kékkel) és sulcus neuralis helyeződése. A sulcus neuralis két oldalán kialakulnak a szomiták

Placentatípusok



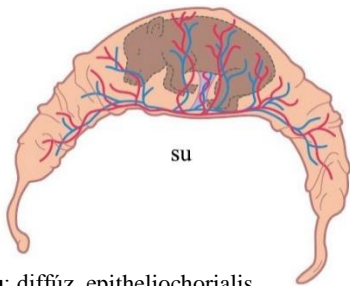
ca

ca: zonaria, endotheliochorialis



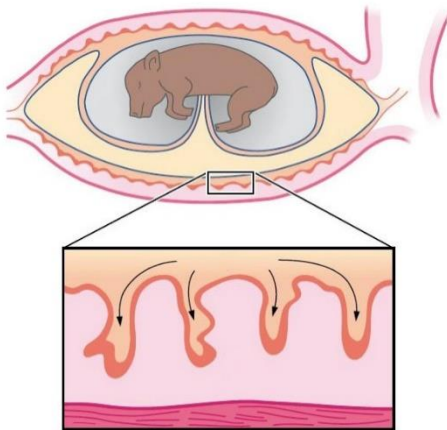
eq

eq: diffúz, epitheliochorialis

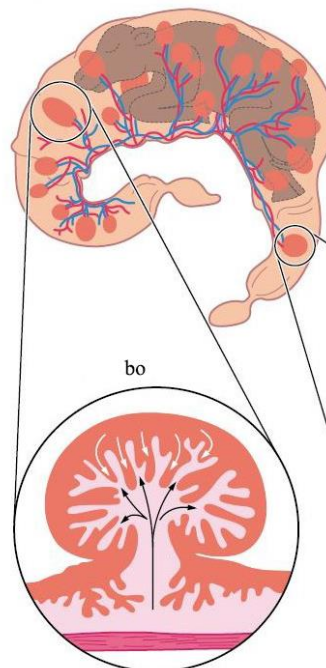
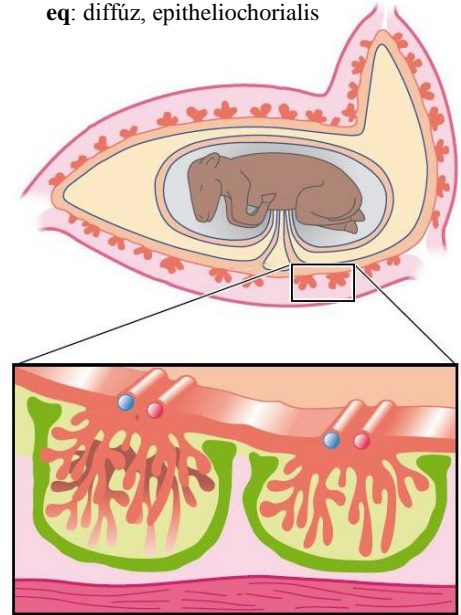
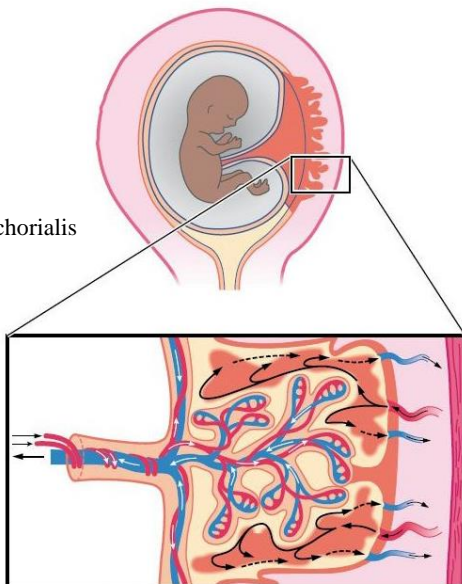


su

su: diffúz, epitheliochorialis



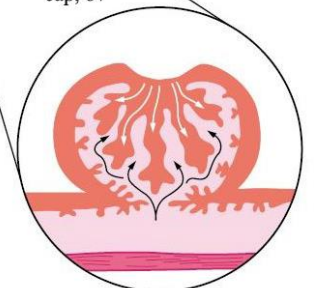
ho: discoidea, hemochorialis



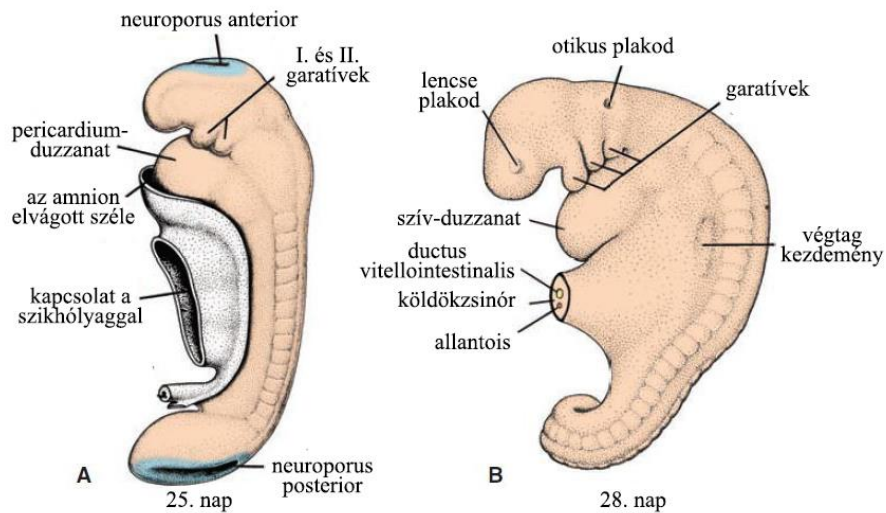
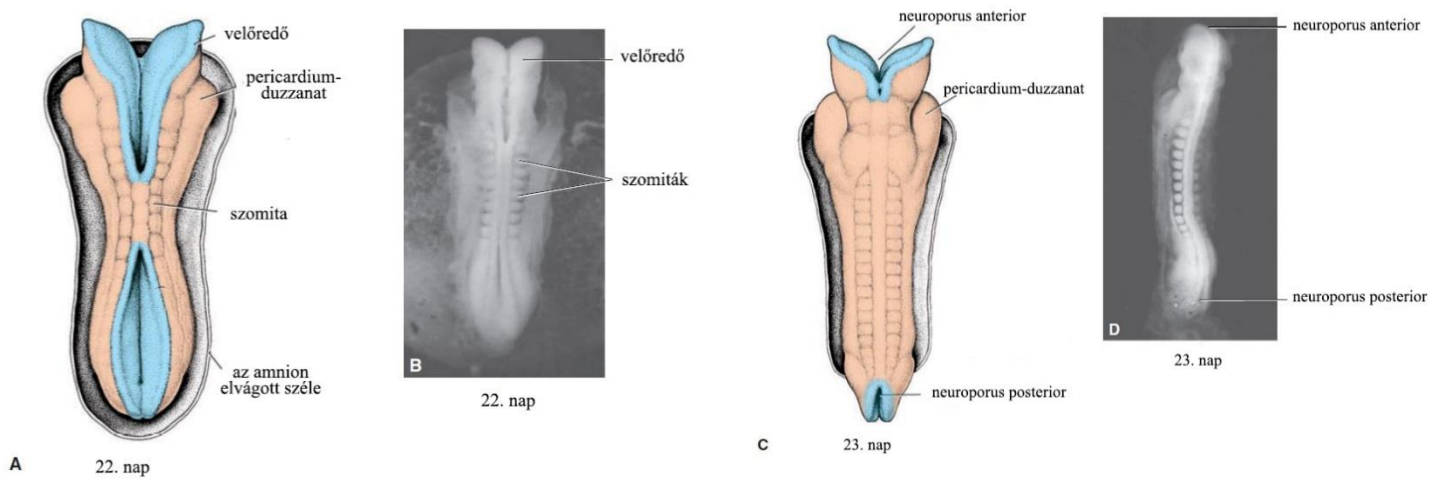
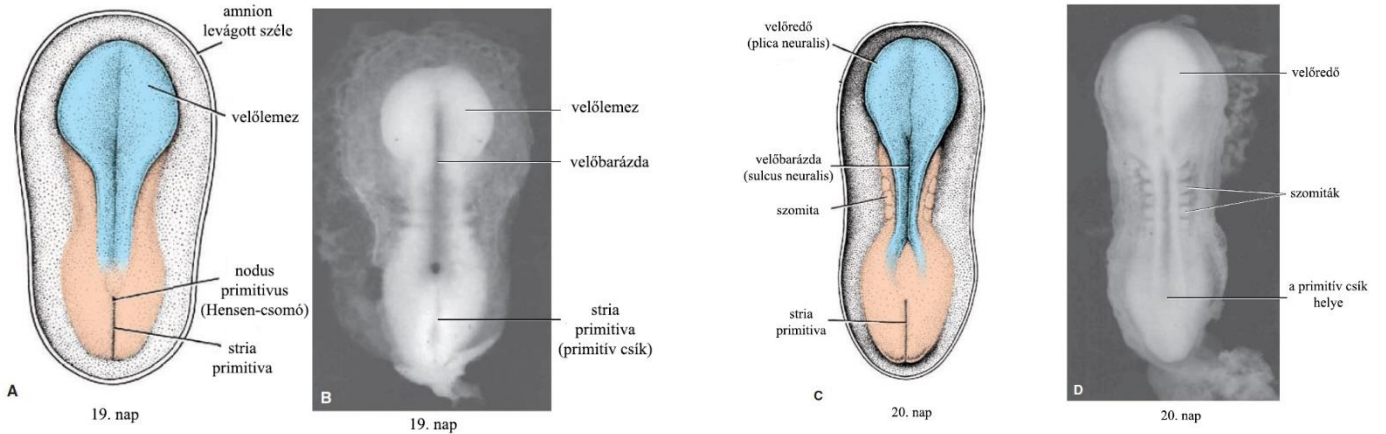
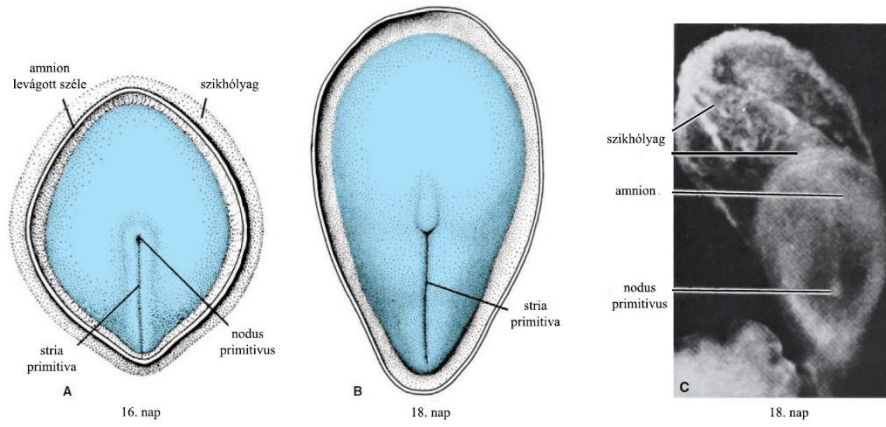
bo

ru: cotyledonaria (multiplex),
synepitheliochorialis

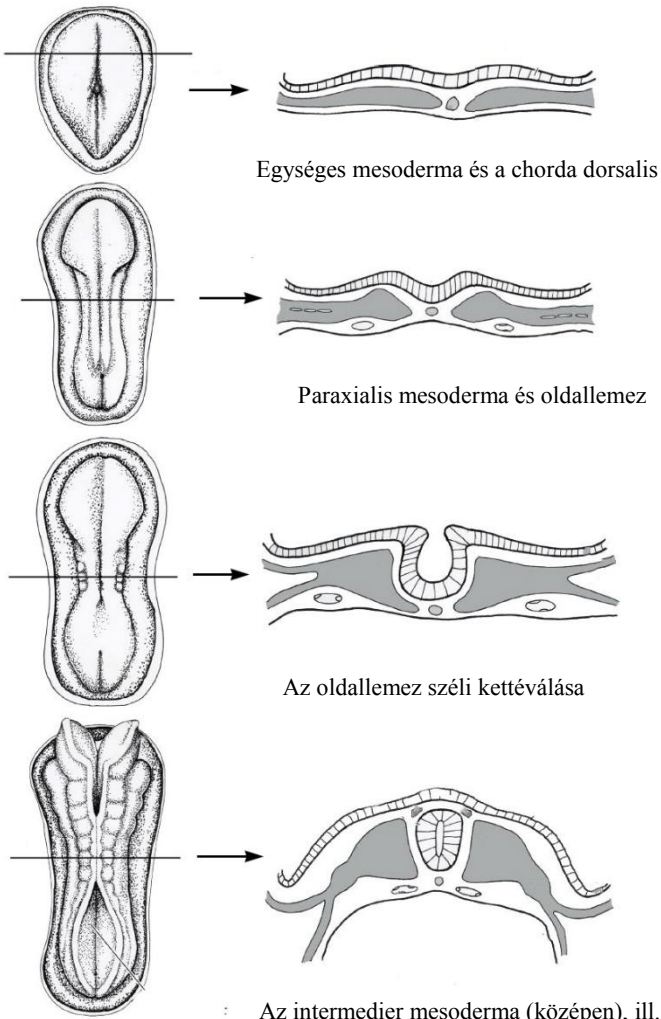
cap, ov



A magzati cotyledon és az anyai caruncula együtt a placentoma-t képezi



A mesoderma kezdeti differenciálódása és a velőbarázdák kialakulása valamint záródása



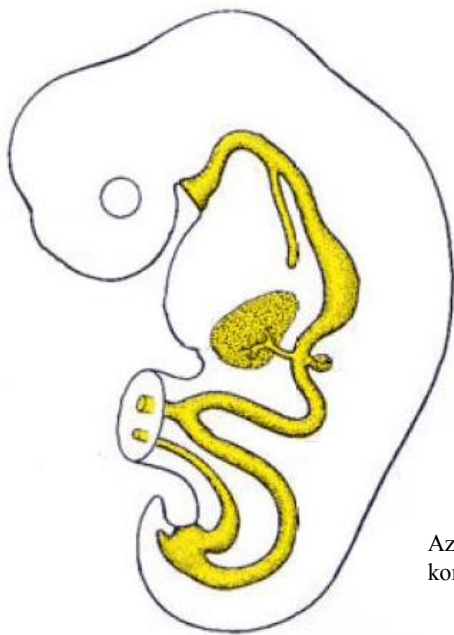
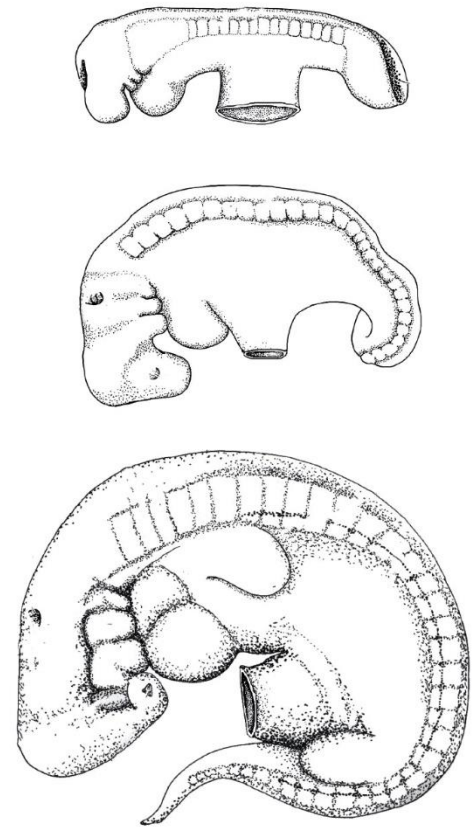
Egységes mesoderma és a chorda dorsalis

Paraxialis mesoderma és oldallemez

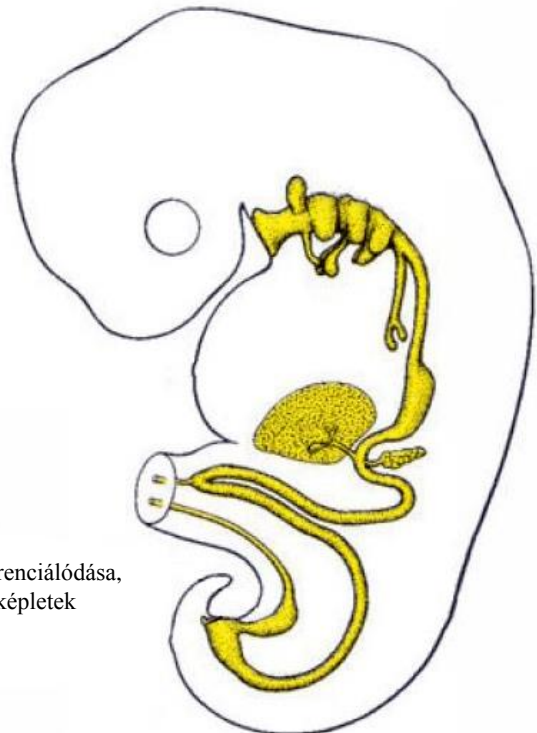
Az oldallemez széli kettéválása

Az intermedier mesoderma (középen), ill. az ectodermához simuló somatopleura és az entodermával érintkező splanchnopleura

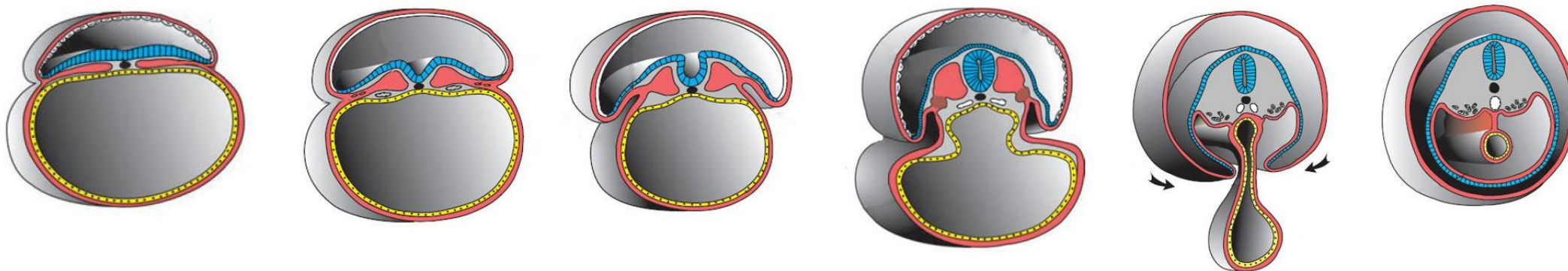
Az embrió hajlása és a szomiták kialakulása



Az entoderma differenciálódása, korai entodermális képletek



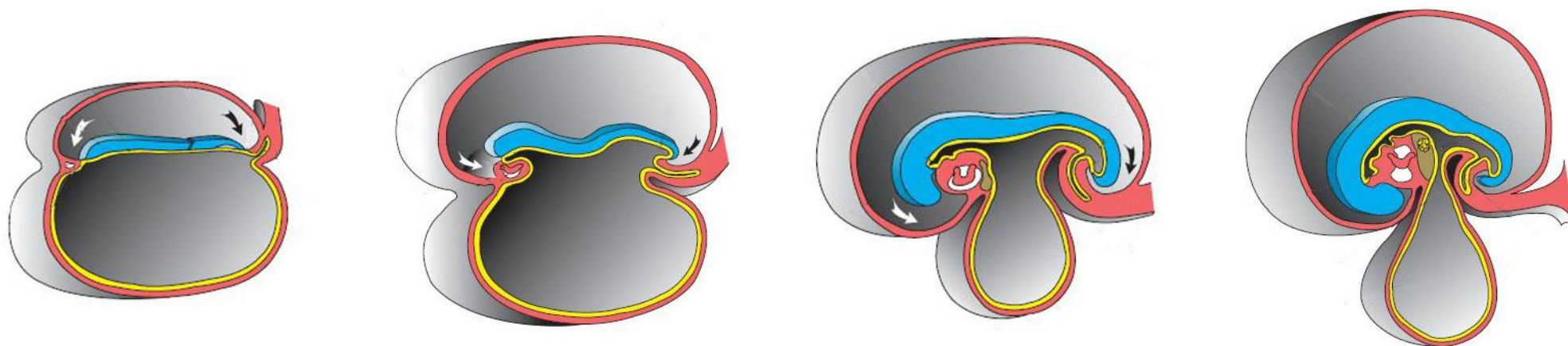
Az embrió latero-lateralis (harántirányú) lefűződése



Színek:

- kék: ectoderma
- piros: mesoderma
- sárga: entoderma

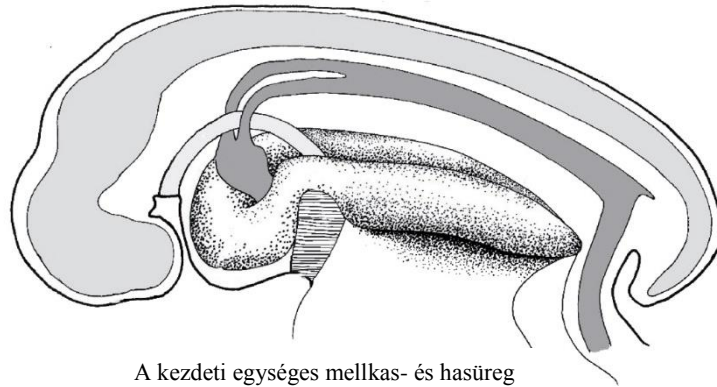
Az embrió cranio-caudalis (hosszirányú) lefűződése



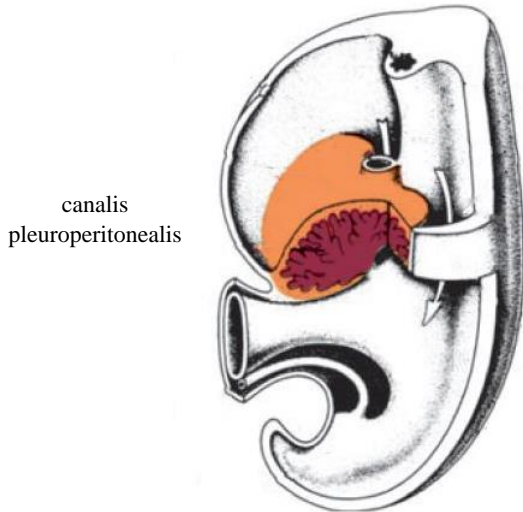
Videók a lefűződésről:

- <https://www.youtube.com/watch?v=qMnpxP6EeIY>
- <http://www.indiana.edu/~anat550/genanim/latfold/latfold.swf>

A testüregek kialakulása



A kezdeti egységes mellkas- és hasüreg



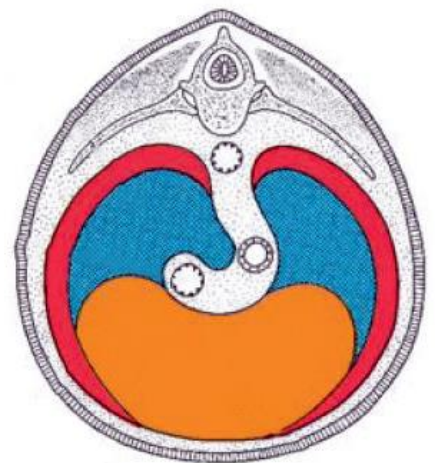
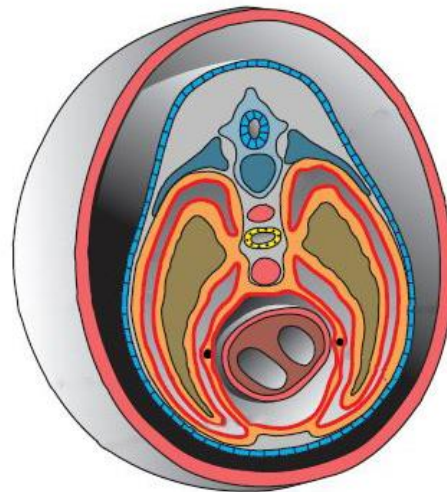
canalis pleuroperitonealis



Az entodermális eredetű tüdőtelepek (barnával) fokozatosan belenőnek a mellkasba



A plica pleuropericardialisok összenövése /a redőkben a n. phrenicus (feketével) valamint a v. cardinalis communis (rózsaszínnel)/



A rekesz kialakulása: ventrális irányból a septum transversum, kétoldról a plica pleuroperitonealisok, középsőben a mesenterium dorsale, a mellkasfalról pedig mesodermális izomsajt-beszarjadzás