

**A AORTA ABDOMINALIS**b A. iliaca internac A. sacralis medianad A. caudalis (coccygea) mediana**1. A. ILIACA EXTERNA****2. A. profunda femoris****3. A. circumflexa femoris medialis**

4. Ramus obturatorius

5. Ramus ascendens

6. Ramus acetabularis

7. Ramus transversus

8. Ramus profundus

**9. Truncus pudendoepigastricus****10. A. epigastrica caudalis****11. A. pudenda externa**

12. R. scrotalis ventr./R. labialis ventr.

13. A. epigastrica caudalis superf.

14. R. preputiales/ R. mammarii

A. abdominalis caudalis (goes to inner surface of m. obliquus internus abdominis)

**15. A. femoralis****16. A. circumflexa ilium superficialis****17. A. circumflexa femoris lateralis****18. A. caudalis femoris proximalis****19. A. genus descendens****20. A. saphena**

21. Ramus cranialis

22. Aa. digitales dorsales communes I–IV

23. Aa. digit. dors. propriae axiales et abaxiales

**24. Ramus caudalis**

25. A. plantaris lateralis (smaller terminal branch of 24)

26. A. plantaris medialis (bigger terminal branch of 24)

27. Ramus profundus

28. Arcus plantaris profundus

29. Aa. metatars.plant. II–IV

30. Ramus superficialis

31. Aa. dig. plantares comm. II–IV

32. Aa. digit. plant. propriae axiales et abax.

**33. A. caudalis femoris media****34. A. caudalis femoris distalis****35. A. poplitea**

36. A. genus proximalis lateralis / medialis

37. A. genus media

38. A. genus distalis lateralis / medialis

39. A. surales

40. A. tibialis caudalis (small terminal branch of a. poplitea)

41. A. tibialis cranialis (bigger terminal branch of a. poplitea, runs through tibia/fibula)

42. Ramus superficialis

43. A. digitalis dorsalis V abaxialis

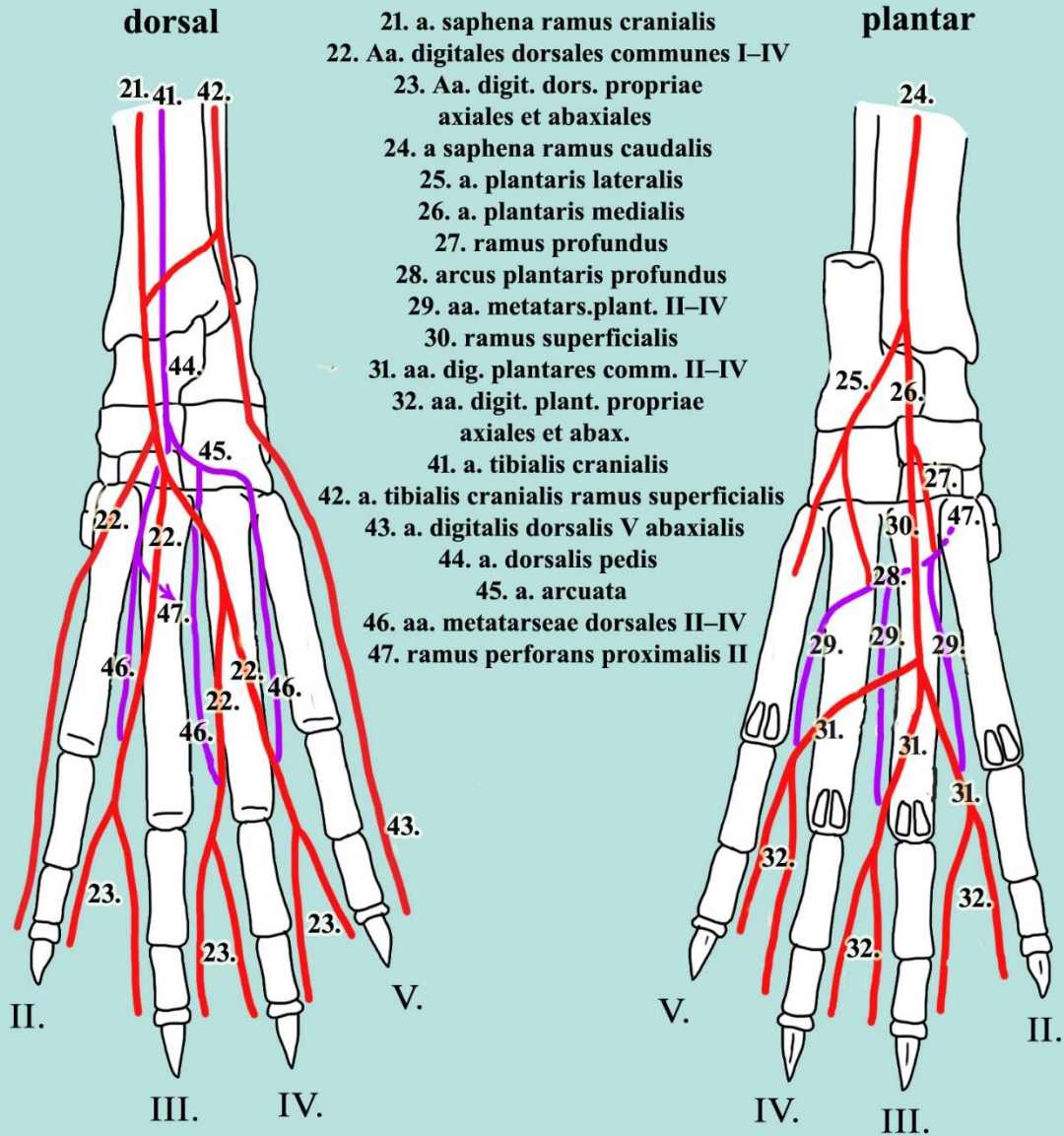
44. A. dorsalis pedis

45. A. arcuata

46. Aa. metatarsae dorsales II–IV

47. Ramus perforans proximalis II

## Hindlimb vessels in ca



## V. ILIACA EXTERNA

### 1. V. femoralis

V. circumflexa ilium superficialis

V. circumflexa femoris lateralis

V. caudalis femoris proximalis

### **2. V. saphena medialis**

#### 3. Ramus cranialis

V. plantaris medialis

#### 4. Ramus caudalis

V. genus descendens

V. caudalis femoris media

### 5. V. caudalis femoris distalis

### **6. V. saphena lateralis**

#### 7. Ramus cranialis

Vv. digitales dors. communes II–IV

Vv. digitales dorsales propriae

#### 8. Ramus caudalis

Arcus plantaris profundus

Vv. metatarsae plantares II–IV

Arcus plantaris superficialis

Vv. digitales plant. communes II–IV

V. interdigitalis

Vv. digitales plantares propriae

EQ

- A. Aorta abdominalis
  - b. a. iliaca externa
    - c. **a. circumflexa ilium profunda -in ca it is a branch of aorta abdominalis**
    - d. a. profunda femoris
- 1. A. femoralis

**A. circumflexa ilium superficialis, a. caudalis femoris proximalis, media is missing**

- 2. A. circumflexa femoris lateralis
- 3. A. saphena
- 4. **Ramus cranialis – much smaller branch, ends at the middle of the tibia**
- 5. Ramus caudalis
- 6. A. plantaris medialis
  - 7. Ramus profundus
  - 8. Ramus superficialis [=A. digitalis plantaris communis II]
- 9. A. plantaris lateralis
  - 10. Arcus plantaris profundus
    - 11. Aa. metatarsae plantares II
    - 12. Aa. metatarsae plantares III
  - 13. Ramus superficialis [=A. digitalis plantaris communis III]

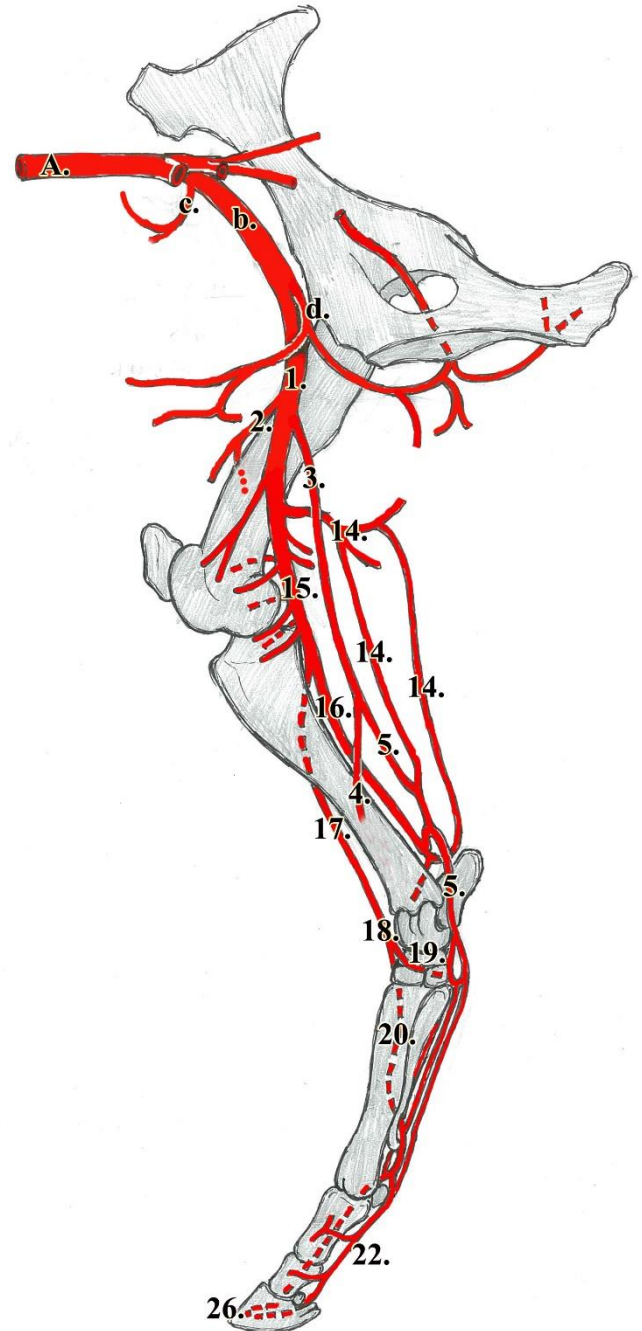
A. genus descendens

14. A. caudalis femoris – **no proximal, and middle caudal branch present**

- 15. A. poplitea
  - A. genus proximalis lateralis / medialis
  - A. genus media
  - A. genus distalis lateralis / medialis

16. A. tibialis caudalis- **much stronger branch then in ca, continues distally and reaches a. saphena ramus caudalis**

17. A. tibialis cranialis



Ramus superficialis

18. A. dorsalis pedis – continuation of a. tibialis cranialis

**19. A. tarsea perforans** (runs through canalis tarsi)

**20. A. metatarsea dorsalis III-** continuation of a. dorsalis pedis

**21. Ramus perforans distalis-** continuation of a. metatarsea dorsalis III. (runs between Mt III-Mt IV distally)

22. A. digitalis medialis

**23. R. plantaris phalangis prox. med. /R. dorsalis phalangis prox. med.**

**24. R. plantaris phalangis mediae med. /R. dorsalis phalangis mediae med.**

**R. tori digitalis**

**A. coronalis**

**25. R. dorsalis phalangis distalis med.**

**26. Arcus terminalis**

27. A. digitalis lateralis

**28. R. plantaris phalangis prox. lat. /R. dorsalis phalangis prox. lat.**

**29. R. plantaris phalangis mediae lat. /R. dorsalis phalangis mediae lat.**

**R. tori digitalis**

**A. coronalis**

**30. R. dorsalis phalangis distalis lat.**

**5. A saphena ramus caudalis**

**6. A. plantaris medialis**

**7. Ramus profundus**

**8. Ramus superficialis**

[=A. digitalis plantaris communis II]

**9. A. plantaris lateralis**

**10. Arcus plantaris profundus**

**11. A. metatarsae plantares II**

**12. A. metatarsae plantares III**

**13. Ramus superficialis**

[=A. digitalis plantaris communis III]

**14. A. caudalis femoris**

**16. A. tibialis caudalis**

**17. A. tibialis cranialis**

**18. A. dorsalis pedis**

**19. A. tarsea perforans**

(through canalis tarsi)

**20. A. metatarsae dorsalis III**

**21. Ramus perforans distalis** (between Mt III - Mt IV)

**22. A. digitalis medialis**

**23. R. plantaris et dorsalis phalangis prox. med.**

**24. R. plantaris et dorsalis phalangis mediae med.**

**25. R. dorsalis phalangis distalis med.**

**26. Arcus terminalis**

**27. A. digitalis lateralis**

**28. R. plantaris et dorsalis phalangis prox. lat.**

**29. R. plantaris et dorsalis phalangis mediae lat.**

**30. R. dorsalis phalangis distalis lat.**

