



Ergebnis:

Klausureinsicht:

**Mustertest**

- Bitte, markieren Ihre Antwort auf der letzten Seite **mit einem blauen oder schwarzen Stift** (aber nicht rot!). Tests mit Bleistift werden nicht bewertet!
  - Bei jeder Frage ist **lediglich eine einzige Antwort** richtig. Bitte, markieren Sie die eventuellen Korrekturen eindeutig!
  - Die Klausuren sind urheberrechtlich geschützt, so dass sie nicht kopiert oder im Detail aufgezeichnet werden dürfen!
- Ich habe das obige gelesen und verstanden:

.....  
Name des Studenten (in Druckschrift)

.....  
Unterschrift des Studenten

**TIERARTLICHE UNTERSCHIEDE**

Für welche Spezies ist charakteristisch? Wählen Sie von den angegebenen Möglichkeiten (**1-10**) und tragen Sie den Buchstaben in den Antwortbogen ein! (Die selbige Antwort kann bei mehreren

	eq	bo	ca
<b>A</b>	✓	-	-
<b>B</b>	-	✓	-
<b>C</b>	-	-	✓
<b>D</b>	✓	✓	-

	eq	bo	ca
<b>E</b>	✓	-	✓
<b>F</b>	-	✓	✓
<b>G</b>	✓	✓	✓
<b>H</b>	-	-	-

**1:** For. transversarium

am C1

**2:** For. vertebrale laterale am C2

**3:** 7 Lendenwirbel

**4:** Crista sacralis intermedia

**5:** Tub. teres minor an der medialen Seite

**6:** in der proximalen carpale Reihe gibt es  
Zusammenwachsen

**7:** *M. triceps brachii Caput longum*

**8:** das Lig. sacrotuberale bildet den  
Ursprung des *M. biceps femoris*

**9:** das Lig. patellae setzt am Tub. tibiae an

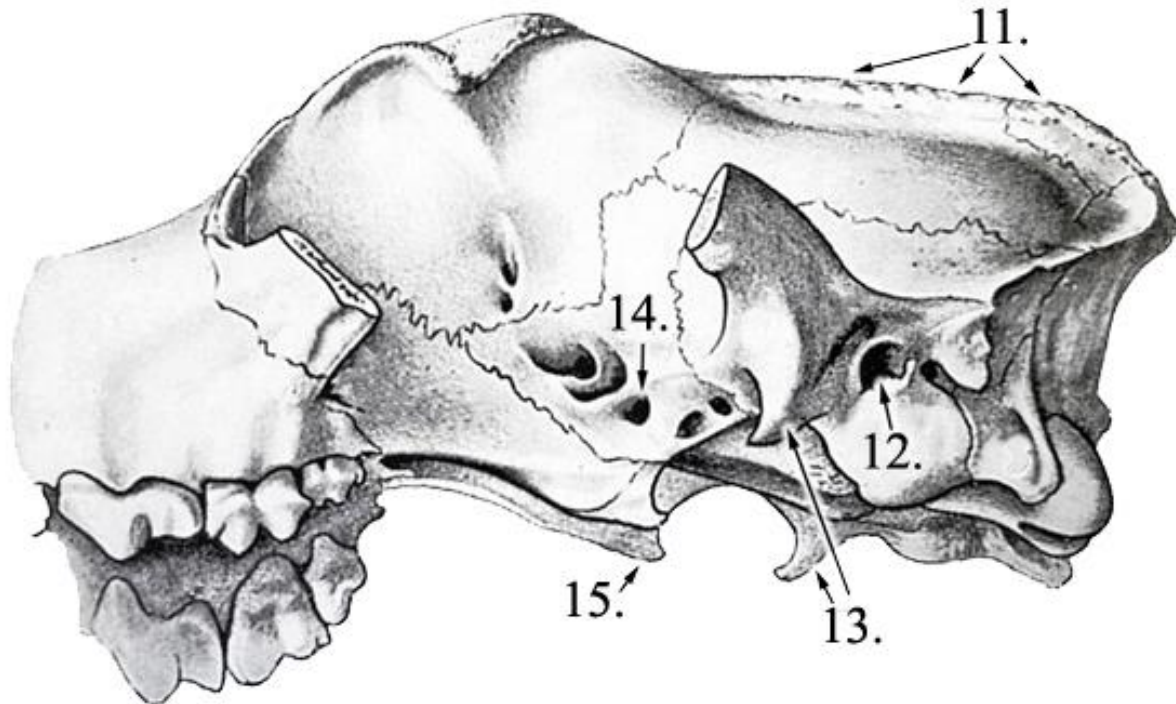
**10:** der *M. psoas major* beugt die lumbale  
Seite der Wirbelsäule

<b>1.</b>	
<b>2.</b>	
<b>3.</b>	
<b>4.</b>	
<b>5.</b>	

<b>6.</b>	
<b>7.</b>	
<b>8.</b>	
<b>9.</b>	
<b>10.</b>	

**BESCHRIFTUNG**

Finden Sie den Buchstaben für die nummerierten Strukturen (11-15) und beantworten Sie die zugehörigen Fragen (16-20)! (Ein Teil der aufgelisteten Strukturen ist nicht abgebildet oder



nummeriert!)

11.	
12.	
13.	
14.	
15.	

- |                                     |                                 |                                  |
|-------------------------------------|---------------------------------|----------------------------------|
| <b>A.</b> Crista sagittalis externa | <b>J.</b> For. maxillare        | <b>S.</b> Meatus acusticus int.  |
| <b>B.</b> Crista sagittalis interna | <b>K.</b> For. mentale          | <b>T.</b> Proc. articularis      |
| <b>C.</b> Crista temporalis         | <b>L.</b> For. opticum          | <b>U.</b> Proc. condylaris       |
| <b>D.</b> Fissura orbitale          | <b>M.</b> For. rotundum         | <b>V.</b> Proc. jugularis        |
| <b>E.</b> For. alare caudale        | <b>N.</b> For. sphenopalatina   | <b>W.</b> Proc. paracondylaris   |
| <b>F.</b> For. alare parvum         | <b>O.</b> For. supraorbitale    | <b>X.</b> Proc. retroarticularis |
| <b>G.</b> For. alare rostrale       | <b>P.</b> Foramina ethmoidalia  | <b>Y.</b> Proc. retrotympanicus  |
| <b>H.</b> For. infraorbitale        | <b>Q.</b> Hamulus pterygoideus  | <b>Z.</b> nicht in der Liste     |
| <b>I.</b> For. magnum               | <b>R.</b> Meatus acusticus ext. |                                  |

**16:?** Die Struktur Nu. 14. aus der Liste ist eine rostrale Öffnung von.....

**17:** Welche Struktur bildet den Ursprung des M. digastricus aus der Liste?

**18:** Einzige Struktur, die sich NUR beim Pferd befinden kann?

**19:** eine Struktur, die von zwei Einschnitten auf zwei Knochen gebildet ist

**20:** ein Loch am Os occipitale

16.	
17.	
18.	
19.	
20.	

## MUSKELLEHRE

Geben Sie die Namen der Muskeln ein, die der folgenden Tabelle entsprechen, basierend auf den verfügbaren Informationen, ausgewählt aus den folgenden 3 Listen!

Name des Muskel	Ursprung/Ansatz	Functio
A. M. biceps brachii	A. Facies m. infraspinati	A. NUR Beuger des Schultergelenks
B. M. coracobrachialis	B. Processus anconeus	B. NUR Strecker des Schultergelenks
C. M. deltoideus	C. Scapula, Margo caudalis	C. NUR Beuger des Ellenbogengelenks
D. M. infraspinatus	D. Scapula, Margo cranialis	D. NUR Strecker des Ellenbogengelenks
E. M. subscapularis	E. Spina scapulae dist 1/3	E. Strecker des Schulter - und Ellenbogengelenks
F. M. supraspinatus	F. Tuber olecrani	F. Beuger des Schulter -und Ellenbogengelenks
G. M. teres major	G. Tuberculum majus	G. Beuger des Schultergelenks, Strecker des Ellenbogengelenks
H. M. teres minor	H. Tuberculum minus	H. Strecker des Schultergelenks, Beuger des Ellenbogengelenks
I. M. triceps brachii caput accessorium	I. Tuberositas deltoidea	I. Pronator des Schultergelenks
J. M. triceps brachii caput laterale	J. Tuberositas radii	J. Supinator des Schultergelenks
K. M. triceps brachii Caput longum	K. Tuberositas teres major	K. nicht in der Liste
L. M. triceps brachii Caput mediale	L. Tuberositas teres minor	
M. nicht in der Liste	M. nicht in der Liste	

NAME DES MUSKELS	URSPRUNG	ANSATZ	FUNCTIO
21.	22.	23.	Beuger des Schultergelenks laterale Kollaterale Ligament des Schultergelenks
24.	25.	<i>Linea m. tricipitis</i>	26.
<i>M. triceps brachii Caput longum</i>	27.	28.	29.

21.	
22.	
23.	
24.	
25.	
26.	
27.	
28.	
29.	

30. Benennen Sie den lateinischen NAME der aus dem Faserknorpel bestehende Fläche zwischen den zwei proximalen Sesamknochen beim Pferd!

31. Welche zwei Bänder des Kniegelenks bilden die Patella-Schleife?

**32. Füllen Sie die Tabelle aus!**

Name der Struktur	medial	lateral	Cranial / dorsal	Caudalis / Plantaris	proximalis	distalis
Tuberositas deltoidea						
Fossa supracondylaris						x

**33. Ergänzen Sie den Satz!**

Beim Hund besteht die Handwurzel nur aus (.....) Knochen, weil (.....) und (.....) miteinander verschmelzen.

**34. Richtig oder falsch?**

Im *Sulcus extensorius* des Pferdes verläuft nur ein Muskel. RICHTIG FALSCH